



No.01

エレベーターシャフト壁

施工前



No.02

エレベーターシャフト壁

ソフトサーフSG塗布



No.03

エレベーターシャフト壁

セラミシリコン塗布



No.04

エレベーターシャフト壁

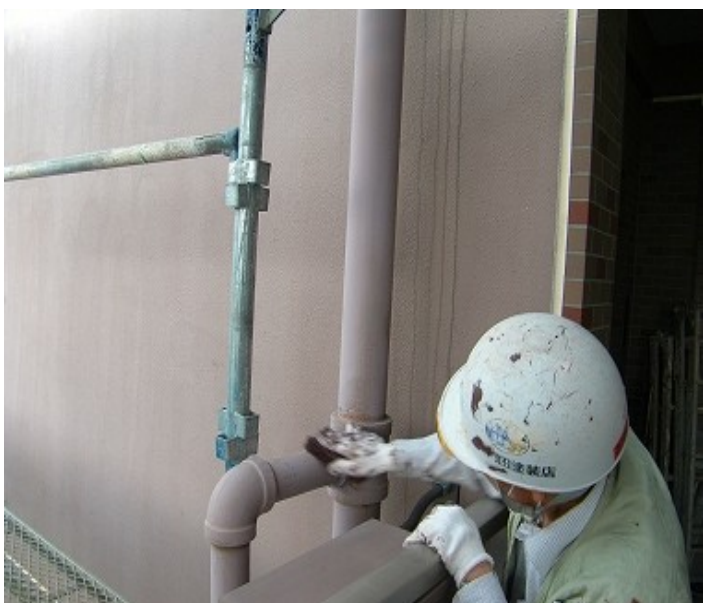
完了



No.05

連結送水管

施工前



No.06

連結送水管

ケレン・目荒らし



No.07

連結送水管

錆び止め塗布



No.08

連結送水管

マイルドウレタン塗布



No.09

連結送水管

完了



No.10

軒天井

施工前



No.11

軒天井

ノキフレッシュ塗布



No.12

軒天井

完了



No.13

給湯器

施工前



No.14

給湯器

錆び止め塗布



No.15

給湯器

マイルドウレタン塗布



No.16

給湯器

完了



No.17

腰壁

施工前



No.18

腰壁

上端のひびわれ



No.19

腰壁

上端のひびわれ

のろびき処理



No.20

腰壁

ソフトサーフSG塗布



No.21

腰壁

セラミシリコン塗布



No.22

腰壁

完了



No.23

雨樋

施工前



No.24

雨樋

ケレン・目荒らし



No.25

雨樋

マイルドウレタン塗布



No.26

雨樋

完了



No.27

雨樋

完了



No.28

パーテーション

施工前



No.29

パーテーション

ケンエース塗布



No.30

パーテーション

完了



No.31

室外機架台

マイルドウレタン塗布



No.32

室外機架台

完了



No.33

ドレン

タールエポ塗布



No.34

吸気口

施工前



No.35

吸気口

ファインメタリック吹きつけ塗装



No.36

吸気口

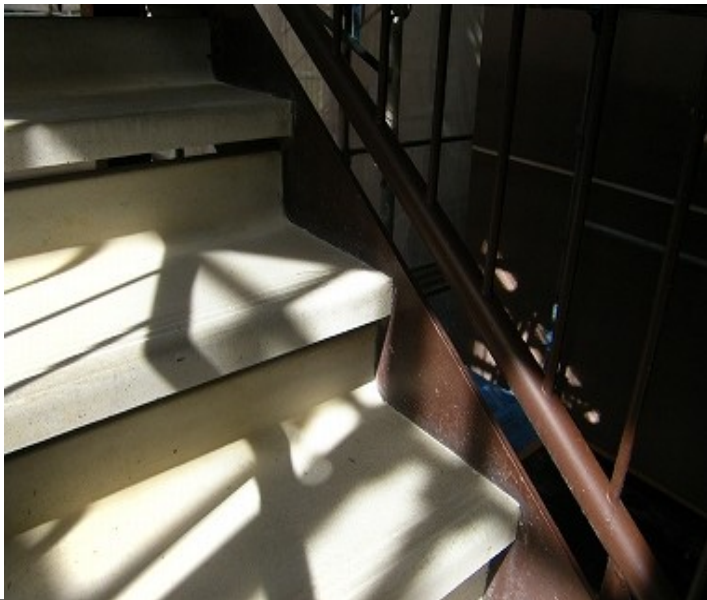
完了



No.37

鉄骨階段

施工前



No.38

鉄骨階段

施工前



No.39

鉄骨階段天井

施工前



No.40

鉄骨階段

ケレン・目荒らし



No.41

鉄骨階段天井

ケレン・目荒らし



No.42

鉄骨階段天井

錆び止め塗布



No.43

鉄骨階段

マイルドウレタン塗布



No.44

鉄骨階段

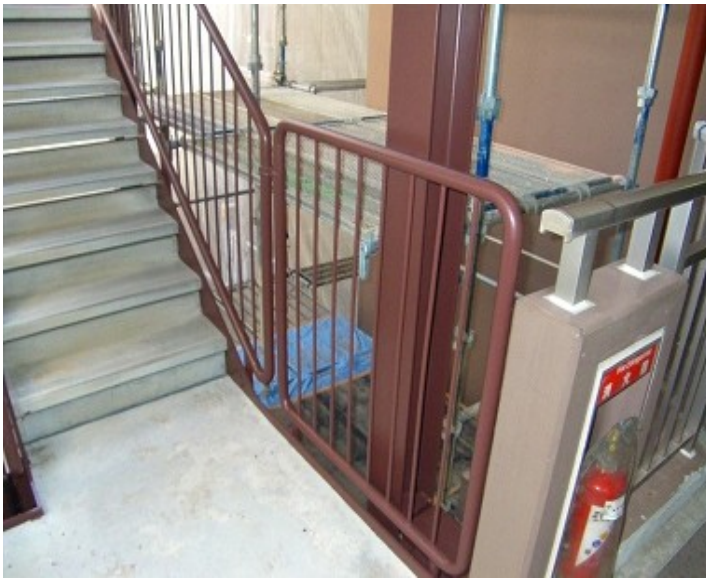
マイルドウレタン塗布



No.45

鉄骨階段

マイルドウレタン塗布



No.46

鉄骨階段

完了



No.47

鉄骨階段

完了



No.48

鉄骨階段天井

完了



No.49

シングル屋根

施工前



No.50

シングル屋根

シリコンベストサフェーサー塗布



No.51

シングル屋根

シリコンベストII塗布



No.52

シングル屋根

完了



No.53

出窓上端

施工前



No.54

出窓上端

セブンスシーラー塗布



No.55

出窓上端

セブンス塗布



No.56

出窓上端

セブンストップ塗布

完了



No.57

石目調塗装部

塗膜の剥がれ



No.58

石目調塗装部

部分補修



No.59



No.60

石目調塗装部

クリーンエレガントップ吹きつけ

塗装工事



使用材料
SK化研株式会社
ノキフレッシュNF-10

バルコニー天井
廊下天井
出窓天井



使用材料
SK化研株式会社
マイルドウレタン19-90A

室外機架台



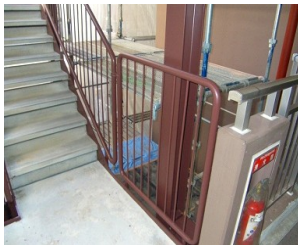
使用材料
SK化研株式会社
セラミシリコン09-60D
ソフトサーフSG

EVシャフト壁



使用材料
セブケンケミカル株式会社
セブンスシーラー
セブンス
セブンストップ艶消し

出窓上端



使用材料
SK化研株式会社
マイルドウレタン05-30D
マイルドサビガード
施工場所
鉄骨階段



使用材料
SK化研株式会社
クリーンエレガンストップ

石目調部



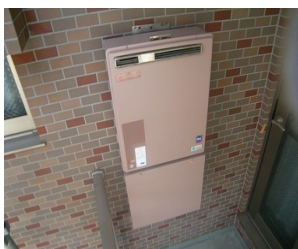
使用材料
SK化研株式会社
マイルドウレタン09-60D
マイルドサビガード

連結送水管



使用材料
SK化研株式会社
SKファインメタリック

吸気口



使用材料
SK化研株式会社
マイルドウレタン09-60D
マイルドサビガード

給湯器



使用材料
SK化研株式会社
マイルドウレタン19-90A

縦樋



使用材料
SK化研株式会社
ケンエース09-60D

パーテーション



使用材料
日本ペイント株式会社
エポタール

ドレン



使用材料
SK化研株式会社
セラミシリコン096-60D
ソフトサーフSG

腰壁



使用材料
SK化研株式会社
水性シリコンベストII
艶消しブラック
シリコンベストサフェーサー

シングル屋根

