



No.01

亀裂補修

エレベーターシャフト壁

施工前

---

---

---

---

---

---

---



No.02

亀裂補修

エレベーターシャフト壁

Uカット

---

---

---

---

---

---

---



No.03

亀裂補修

エレベーターシャフト壁

シーリング材充填

---

---

---

---

---

---

---



No.04

亀裂補修

エレベーターシャフト壁

シーリング材充填



No.05

亀裂補修

エレベーターシャフト壁

ポリマーセメントモルタル充填



No.06

亀裂補修

エレベーターシャフト壁

亀裂補修完了





No.07

爆裂補修

エレベーターシャフト壁

打音調査



No.08

爆裂補修

エレベーターシャフト壁

浮き部撤去



No.09

爆裂補修

エレベーターシャフト壁

露筋部錆びケレン



No.10

---

爆裂補修

---

エレベーターシャフト壁

---

浮き部撤去、錆びケレン

---

---

---

---



No.11

---

爆裂補修

---

エレベーターシャフト壁

---

エポキシプライマー塗布

---

ポリマーセメントモルタル塗布

---

---

---

---



No.12

---

爆裂補修

---

エレベーターシャフト壁

---

爆裂補修完了

---

---

---

---





No.13

爆裂補修

手すり根元

施工前

---

---

---

---

---

---



No.14

爆裂補修

手すり根元

浮き部撤去

---

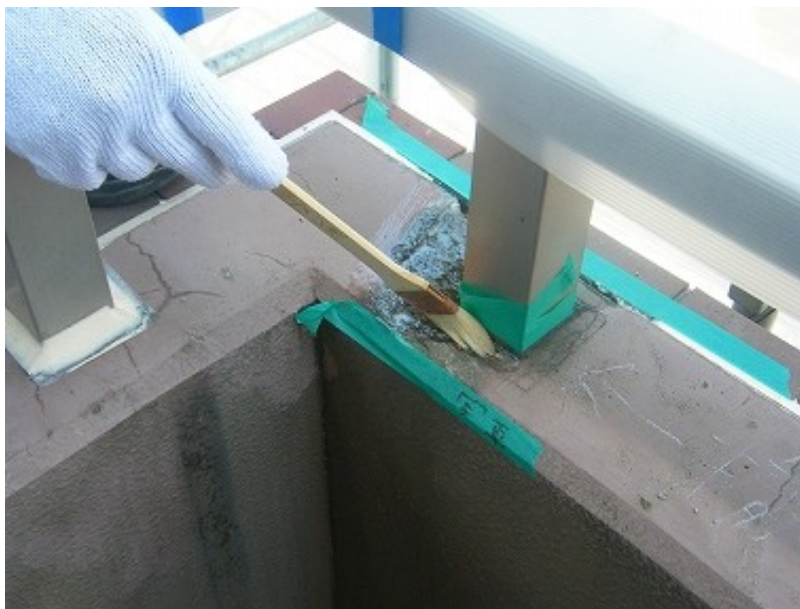
---

---

---

---

---



No.15

爆裂補修

手すり根元

エポキシプライマー塗布

---

---

---

---

---

---



No.16

爆裂補修

手すり根元

ポリマーセメントモルタル塗布



No.17

爆裂補修

手すり根元

爆裂補修完了



No.18

爆裂補修

手すり根元

塗装後





No.19

爆裂補修

打ち継ぎ目地

施工前

---

---

---

---

---

---

---



No.20

爆裂補修

打ち継ぎ目地

施工前

---

---

---

---

---

---

---



No.21

爆裂補修

打ち継ぎ目地

施工前

---

---

---

---

---

---

---



No.22

---

爆裂補修

---

打ち継ぎ目地

---

目地作製及び浮き撤去

---

---

---

---



No.23

---

爆裂補修

---

打ち継ぎ目地

---

浮き部撤去

---

---

---

---



No.24

---

爆裂補修

---

打ち継ぎ目地

---

撤去後

---

---

---

---





No.25

爆裂補修

打ち継ぎ目地

目地作製



No.26

爆裂補修

打ち継ぎ目地

目地作製



No.27

爆裂補修

打ち継ぎ目地

目地作製



No.28

爆裂補修

打ち継ぎ目地

目地作製



No.29

爆裂補修

打ち継ぎ目地

シーリング施工



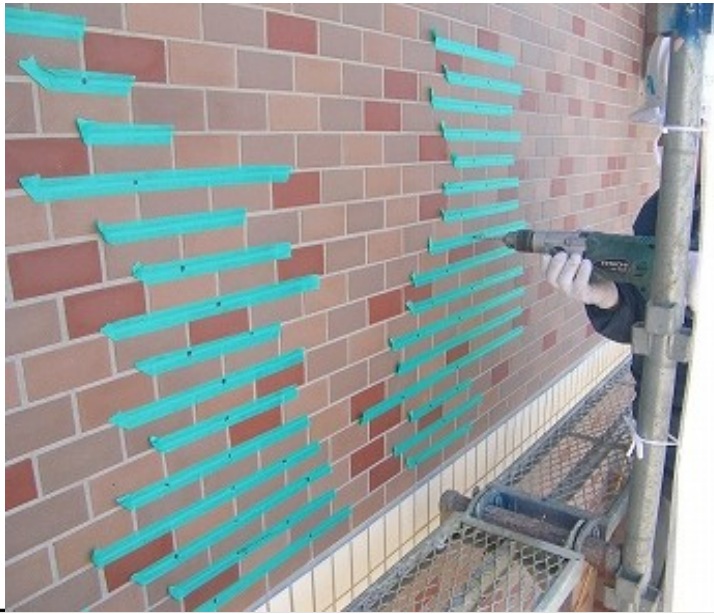
No.30

爆裂補修

打ち継ぎ目地

塗装後





No.31

浮き部注入

打音調査及び注入口穴あけ

---

---

---

---

---

---



No.32

浮き部注入

注入口清掃

---

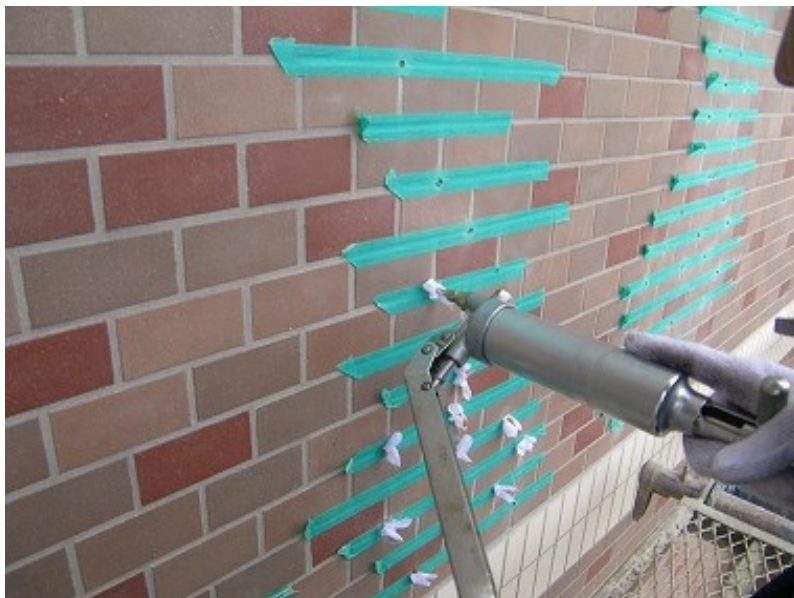
---

---

---

---

---



No.33

浮き部注入

エポキシ樹脂注入

---

---

---

---

---

---



No.34

浮き部注入

ステンレスピン挿入

---

---

---

---

---

---

---



No.35

浮き部注入

注入口埋め戻し

---

---

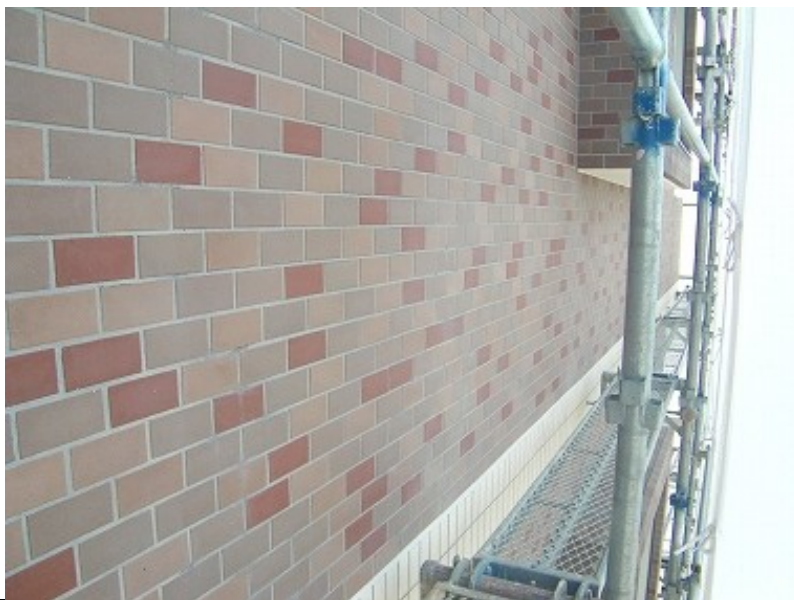
---

---

---

---

---



No.36

浮き部注入

完了

---

---

---

---

---

---

---





No.37

亀裂注入

施工前

---

---

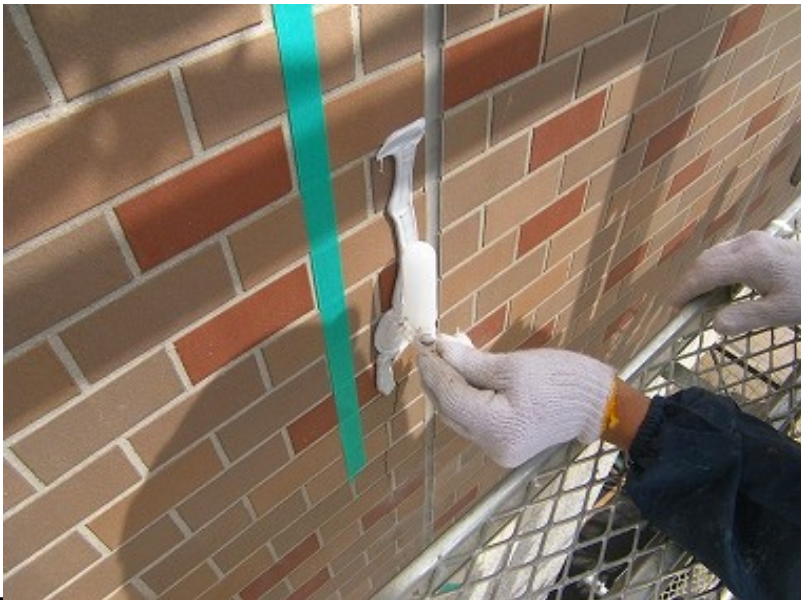
---

---

---

---

---



No.38

亀裂注入

低圧注入用タンク取り付け

---

---

---

---

---

---

---



No.39

亀裂注入

エポキシ樹脂注入

---

---

---

---

---

---

---



No.40

亀裂注入

エポキシ樹脂注入



No.41

亀裂注入

撤去及び清掃



No.42

亀裂注入

パテ処理及び塗装

完了





No.43

浮き部補修(過度の浮き)

施工前

タイルが完全に剥離している状態



No.44

浮き部補修(過度の浮き)

目地シール材撤去



No.45

浮き部補修(過度の浮き)

縁切り



No.46

浮き部補修(過度の浮き)

タイル撤去

---

---

---

---

---

---



No.47

浮き部補修(過度の浮き)

タイル張り戻し及び目地埋め

---

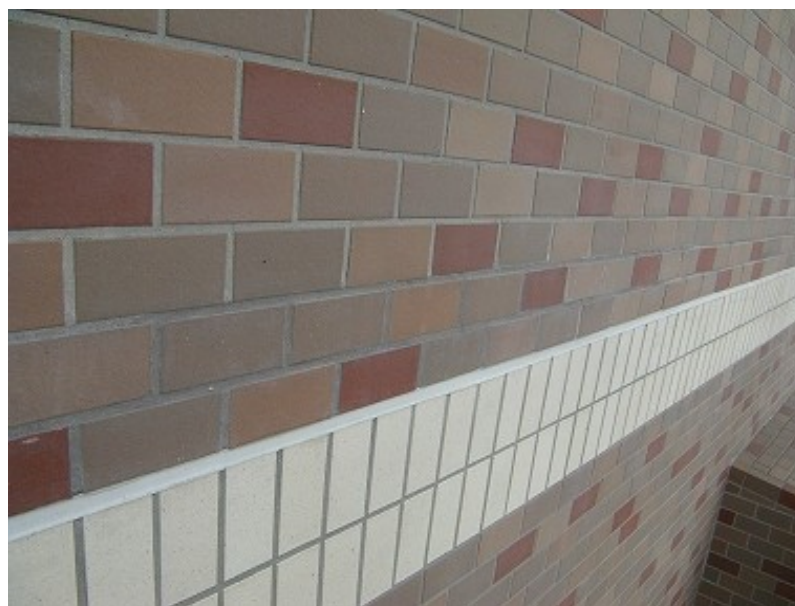
---

---

---

---

---



No.48

浮き部補修(過度の浮き)

完了

---

---

---

---

---

---



## 外壁補修工事



施工前



施工後



施工前



施工後



施工前



施工後



施工前



施工後

### 使用材料

コニシ株式会社

E-206(エポキシ樹脂): 低圧注入

E-209(エポキシ樹脂): 注入

E-200(エポキシプライマー) 爆裂・亀裂

カーボニックセメントL(ポリマーセメントモルタル): 爆裂・亀裂

SK化研株式会社

リリカタイト: タイル塗装

